



ISTITUTO STATALE D'ISTRUZIONE SUPERIORE LEONARDO DA VINCI

LICEO SCIENTIFICO

LICEO DELLE SCIENZE UMANE - OPZIONE ECONOMICO-SOCIALE

ISTITUTO TECNICO SETTORE ECONOMICO

- Indirizzo Amministrazione Finanza e Marketing

- Indirizzo Relazioni Internazionali per il Marketing

ISTITUTO TECNICO SETTORE TECNOLOGICO

- Indirizzo Costruzioni Ambiente e Territorio



Via Leonardo da Vinci 1, 20093, Cologno Monzese (MI) – Tel. 02 2516501 – Fax 02 27301584 – C.F. 85022310156
Codice Istituto MIIS02700G – Sito Web: www.istitutoleonardodavinci.gov.it E-mail: MIIS02700G@istruzione.it – MIIS02700G@pec.istruzione.it

Circ. n. 423

Cologno Monzese, 10/07/2024

DOCENTI

ATA

STUDENTI

GENITORI

OGGETTO: Dossier sulle condizioni dell'edificio dell'ISIS LEONARDO DA VINCI

Si informa la comunità scolastica che in data 09/07/2024 è stato trasmesso il dossier in oggetto.

Lo scopo del lavoro prodotto è stato quello di evidenziare le criticità esistenti e sarà utilizzato come strumento di dialogo con la Città Metropolitana per sollecitare gli interventi necessari.

Si ringrazia il gruppo di lavoro, la collaborazione di tutti è stata essenziale per la riuscita di questa iniziativa.

Vi terrà aggiornati sugli sviluppi, l'occasione è gradita per auguravi una buona estate.

IL DIRIGENTE SCOLASTICO

dott.ssa Graziella Ercoli

(Firma autografa sostituita a mezzo

stampa ai sensi dell'art. 3, comma 2, d.lgs. 39/93)



ISTITUTO STATALE D'ISTRUZIONE SUPERIORE LEONARDO DA VINCI

LICEO SCIENTIFICO LICEO DELLE SCIENZE UMANE - OPZIONE ECONOMICO-SOCIALE
ISTITUTO TECNICO SETTORE ECONOMICO - Indirizzo Amministrazione Finanza e Marketing
- Indirizzo Relazioni Internazionali per il Marketing
ISTITUTO TECNICO SETTORE TECNOLOGICO - Indirizzo Costruzioni Ambiente e Territorio



Via Leonardo da Vinci 1, 20093, Cologno Monzese (MI) – Tel. 02 2516501 – Fax 02 27301584 – C.F. 85022310156
Codice Istituto MIIS02700G – Sito Web: www.istitutoleonardodavinci.edu.it E-mail: MIIS02700G@istruzione.it – MIIS02700G@pec.istruzione.it

3. Bagni inadeguati:

- **condizioni generali:** I servizi igienici risultano per lo più inadeguati e necessiterebbero di interventi di ristrutturazione. I bagni presentano problemi di funzionalità e igiene, con rubinetteria difettosa, sanitari danneggiati e impianti idraulici obsoleti, ai limiti dell'agibilità.

4. Degrado strutturale – corrosione delle armature

- **degrado strutturale:** i pannelli prefabbricati dell'involucro si trovano in una condizione di degrado avanzato; in particolare, le barre d'acciaio corrose hanno espulso il copriferro in diverse zone e in alcuni casi (ad esempio nelle zone basse della facciata in prossimità delle palestre) risultano anche pericolose perché sporgenti. Viste le condizioni attuali dell'edificio e vista l'età (50 anni), si richiede di ricevere dichiarazione del rispetto della vigente legislazione (NTC 2018) e il CIS (Certificato di Idoneità Statica).

5. Scossaline metalliche ammalorate, pericolanti o cadute:

- **Condizioni delle scossaline:** alcune scossaline metalliche presenti lungo i cordoli di copertura sono ammalorate e/o pericolanti e in alcuni punti sono cadute.

- **Effetti delle Scossaline Deteriorate:** La mancanza o il cattivo stato delle scossaline aumenta il rischio di infiltrazioni d'acqua e contribuisce ulteriormente al degrado dell'edificio; anche la presenza di scossaline sia a terra che ancora pericolanti lungo i cordoli di copertura, aumenta il rischio di infortunio.

6. Serramenti:

- **Condizioni dei serramenti:** I serramenti esistenti non sono a taglio termico con conseguente dispersione del calore, inoltre non essendo a tenuta in molte aule sono causa di infiltrazione di acqua piovana all'interno dell'aula.

7. Servoscala auditorium:

- **servoscala auditorium:** all'interno dell'auditorium dell'istituto manca un servoscala che permetta a persone con ridotta capacità motoria di accedere al palco. Tale carenza oltre a creare disagio, non permette di favorire un elemento fondamentale nella scuola: l'inclusione scolastica.

Si allega alla presente la documentazione fotografica a supporto di quanto sopra.

CONCLUSIONI E RICHIESTE:

Le condizioni descritte sopra necessitano interventi immediati e mirati per garantire la funzionalità dell'edificio scolastico, si richiede pertanto di intervenire con urgenza per:

- **eliminare le infiltrazioni d'acqua** dalle coperture piane e dai terrazzi, sigillando le fessure e ripristinando le impermeabilizzazioni;
- **riparare e consolidare i controsoffitti** danneggiati per prevenire ulteriori crolli e rendere salubri gli ambienti;
- **ristrutturare i servizi igienici**, adeguandoli agli standard di igiene e accessibilità;
- **risanare l'involucro**, intervenendo sia all'esterno dove sono evidenti le barre d'acciaio a vista dei pannelli prefabbricati che all'interno dove le finiture sono danneggiate e spesso sono presenti muffe;



ISTITUTO STATALE D'ISTRUZIONE SUPERIORE LEONARDO DA VINCI

LICEO SCIENTIFICO LICEO DELLE SCIENZE UMANE - OPZIONE ECONOMICO-SOCIALE
ISTITUTO TECNICO SETTORE ECONOMICO - Indirizzo Amministrazione Finanza e Marketing
- Indirizzo Relazioni Internazionali per il Marketing
ISTITUTO TECNICO SETTORE TECNOLOGICO - Indirizzo Costruzioni Ambiente e Territorio



Via Leonardo da Vinci 1, 20093, Cologno Monzese (MI) – Tel. 02 2516501 – Fax 02 27301584 – C.F. 85022310156
Codice Istituto MIIS02700G – Sito Web: www.istitutoleonardodavinci.edu.it E-mail: MIIS02700G@istruzione.it – MIIS02700G@pec.istruzione.it

- **sostituire le scossaline metalliche** ammalorate per prevenire future infiltrazioni e per garantire l'incolumità delle persone;
- **sostituire i serramenti danneggiati**, per garantire la tenuta all'acqua e le dispersioni termiche;
- **installare un servoscala in auditorium** limitando il disagio e garantendo l'inclusività scolastica.

Tali interventi tempestivi sono essenziali per garantire un ambiente confortevole e adeguato per l'attività scolastica.

Ringraziandovi per l'attenzione, resto in attesa di vostro cortese ed urgente riscontro e mi rendo disponibile per un incontro alla presenza anche degli altri attori che hanno contribuito attivamente alla realizzazione di questo dossier.

prof.ssa Ercoli Graziella
Dirigente Scolastico dell'ISIS LEONARDO DA VINCI

prof. Daniele Laurente Di Biasio
Dirigente Scolastico dell'IPS Enrico Falck

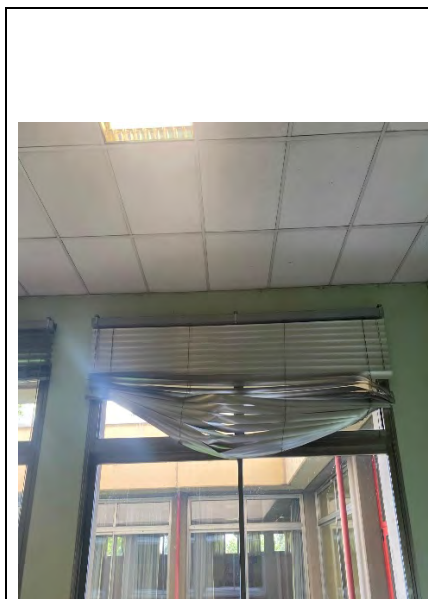
prof.ssa Lucia Pacini
Dirigente Scolastico del CPIA 2 Milano "Ilaria Alpi"

sig. Manuel Garrido
Presidente asd Club Black Bulls Volley
Direttore Attività CS DaVinci Cologno, capofila delle attività sportive serali

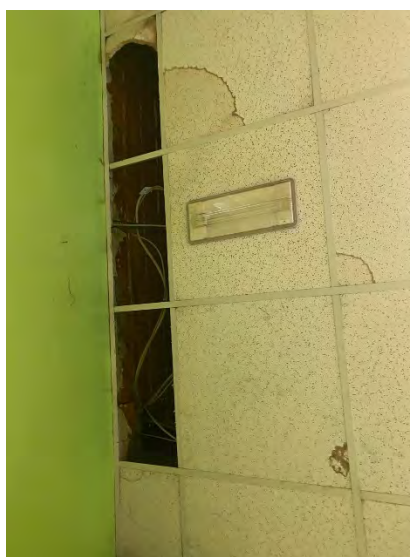
ISIS Leonardo da Vinci Cologno Monzese (MI)
SEGNALAZIONI A CITTÀ METROPOLITANA DI MILANO

Descrizione della segnalazione	Scheda n. 001
Infiltrazione d'acqua e tenda veneziana rotta	

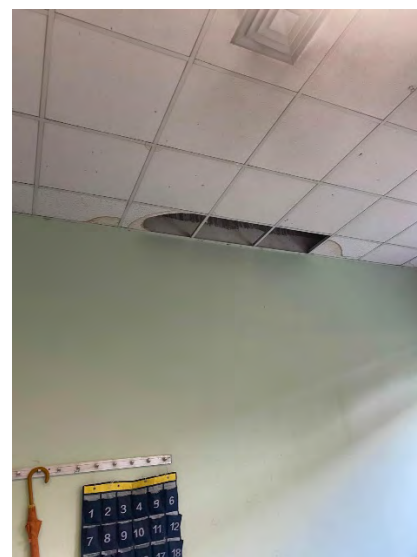
Luogo:	interno all'edificio
Piano:	PT
Ambiente:	Aula n° 6 - classe



tenda veneziana rotta



Infiltrazione d'acqua - 1



Infiltrazione d'acqua - 2

ISIS Leonardo da Vinci Cologno Monzese (MI)
SEGNALAZIONI A CITTÀ METROPOLITANA DI MILANO

Descrizione della segnalazione

Scheda n. 002

Infiltrazione d'acqua attraverso la parete perimetrale e attraverso la finestra

Luogo: interno all'edificio

Piano: PT

Ambiente: Aula n.25 - classe



Infiltrazione d'acqua in corrispondenza della parete perimetrale



Infiltrazione d'acqua in corrispondenza della parete perimetrale



Infiltrazione di acqua attraverso la finestra

ISIS Leonardo da Vinci Cologno Monzese (MI)
SEGNALAZIONI A CITTÀ METROPOLITANA DI MILANO

Descrizione della segnalazione

Scheda n. 003

Infiltrazione d'acqua. Tende veneziane guaste

Luogo: interno all'edificio

Piano: P1

Ambiente: Aula n.34 - classe



Cedimento di pannelli del controsoffitto a causa di infiltrazione di acqua.

Infiltrazione d'acqua giunto strutturale

Tende veneziane guaste

ISIS Leonardo da Vinci Cologno Monzese (MI)
SEGNALAZIONI A CITTÀ METROPOLITANA DI MILANO

Descrizione della segnalazione

Scheda n. 004

Infiltrazione d'acqua attraverso il giunto strutturale.

Luogo: interno all'edificio

Piano: PT

Ambiente: Corridoio di accesso all'aula di disegno n.35



Infiltrazione d'acqua nel corridoio di accesso all'aula di disegno n.35



Infiltrazione d'acqua nel corridoio di accesso all'aula di disegno n.35 – vista dal basso

ISIS Leonardo da Vinci Cologno Monzese (MI)
SEGNALAZIONI A CITTÀ METROPOLITANA DI MILANO

Descrizione della segnalazione

Scheda n. 005

Infiltrazione d'acqua attraverso il giunto strutturale.

Luogo: interno all'edificio

Piano: PT

Ambiente: Archivio – ambiente n.35



Infiltrazione d'acqua nell'archivio – vista pavimento

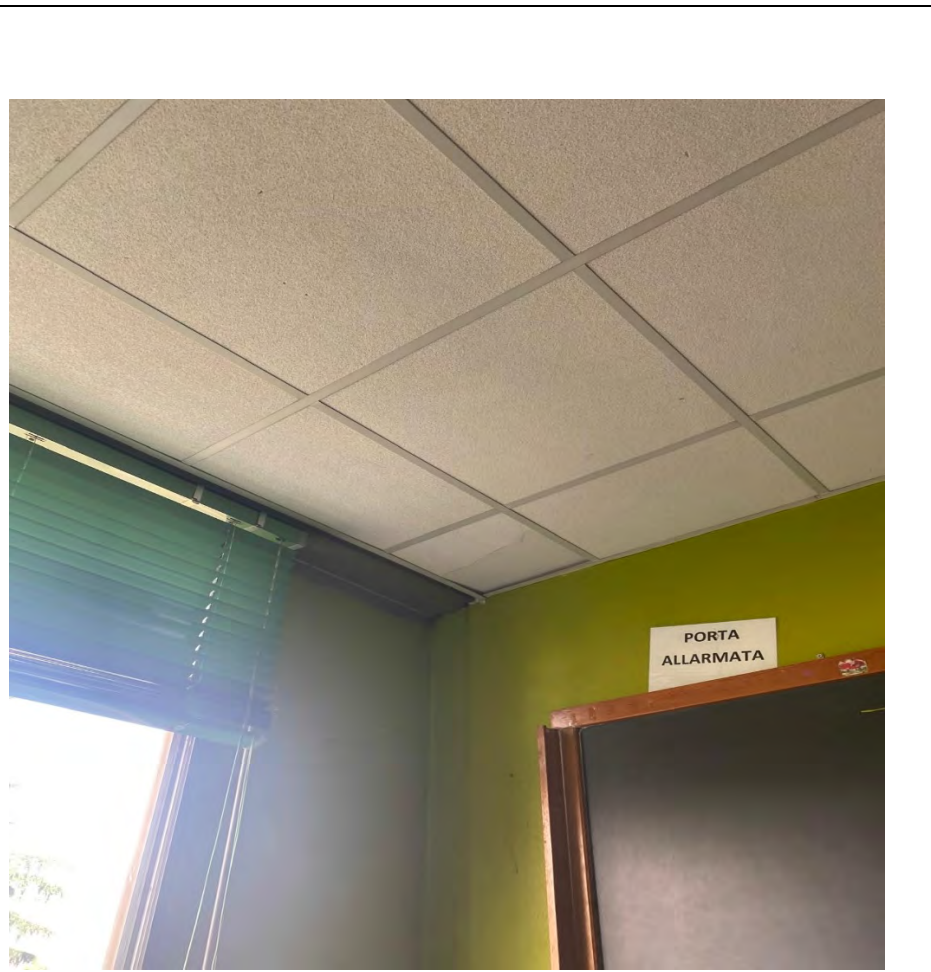


Infiltrazione d'acqua nell'archivio – vista controsoffitto

ISIS Leonardo da Vinci Cologno Monzese (MI)
SEGNALAZIONI A CITTÀ METROPOLITANA DI MILANO

Descrizione della segnalazione	Scheda n. 006
Infiltrazione d'acqua in corrispondenza della parete perimetrale	

Luogo:	interno all'edificio
Piano:	PT
Ambiente:	Aula N°61- Classe



Infiltrazione d'acqua in corrispondenza della parete perimetrale

ISIS Leonardo da Vinci Cologno Monzese (MI)
SEGNALAZIONI A CITTÀ METROPOLITANA DI MILANO

Descrizione della segnalazione

Scheda n. 007

Cedimento di pannelli del controsoffitto a causa di infiltrazione di acqua e tenda veneziana guasta.

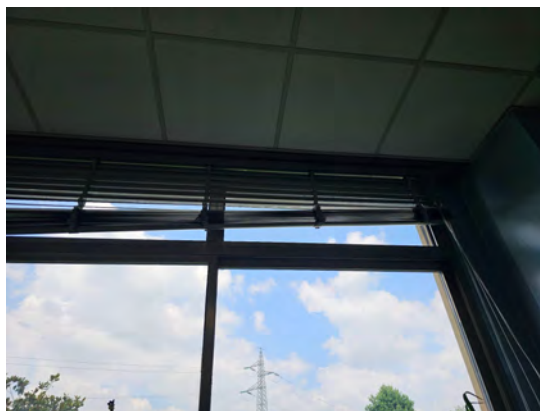
Luogo: interno all'edificio

Piano: P1

Ambiente: Aula n.76 Segreteria didattica



Cedimento di pannelli del controsoffitto a causa di infiltrazione di acqua



Tenda veneziana guasta

ISIS Leonardo da Vinci Cologno Monzese (MI)
SEGNALAZIONI A CITTÀ METROPOLITANA DI MILANO

Descrizione della segnalazione	Scheda n. 008
Formazione di muffa a causa di infiltrazione d'acqua attraverso la parete perimetrale	

Luogo:	interno all'edificio
Piano:	P1
Ambiente:	Aula 78 – Segreteria Finanziaria – Ufficio DSGA



Formazione di muffa giunto finestra - parete



Formazione di muffa spigolo pareti perimetrali

ISIS Leonardo da Vinci Cologno Monzese (MI)
SEGNALAZIONI A CITTÀ METROPOLITANA DI MILANO

Descrizione della segnalazione	Scheda n. 009
Degrado della finitura interna della parete perimetrale a causa di infiltrazione di acqua.	

Luogo:	interno all'edificio
Piano:	1°
Ambiente:	Aula n. 79 - Presidenza



Infiltrazione acqua parete perimetrale presidenza



Formazione di muffa zona finestra



Distaccamento della finitura interna - superficie pilastro

ISIS Leonardo da Vinci Cologno Monzese (MI)
SEGNALAZIONI A CITTÀ METROPOLITANA DI MILANO

Descrizione della segnalazione

Scheda n. 010

Tenda veneziana guasta.

Luogo: interno all'edificio

Piano: P1

Ambiente: Aula n.81 Segreteria finanziaria



Tenda veneziana bloccata.

ISIS Leonardo da Vinci Cologno Monzese (MI)
SEGNALAZIONI A CITTÀ METROPOLITANA DI MILANO

Descrizione della segnalazione

Scheda n. 011

Pannello del controsoffitto deteriorato. Tende veneziane guaste

Luogo: interno all'edificio

Piano: P2

Ambiente: Aula n.103 - classe



Pannello del controsoffitto deteriorato.



Tende veneziane guaste

ISIS Leonardo da Vinci Cologno Monzese (MI)
SEGNALAZIONI A CITTÀ METROPOLITANA DI MILANO

Descrizione della segnalazione	Scheda n. 012
Cedimento di pannelli del controsoffitto a causa di infiltrazione di acqua.	

Luogo:	interno all'edificio
Piano:	2°
Ambiente:	119 - 2P - aula

		
Infiltrazione di acqua e cedimento di pannelli del controsoffitto	Macchie su pannelli controsoffitto dovute a infiltrazione di acqua	Infiltrazione di acqua e cedimento di pannelli del controsoffitto

ISIS Leonardo da Vinci Cologno Monzese (MI)
SEGNALAZIONI A CITTÀ METROPOLITANA DI MILANO

Descrizione della segnalazione

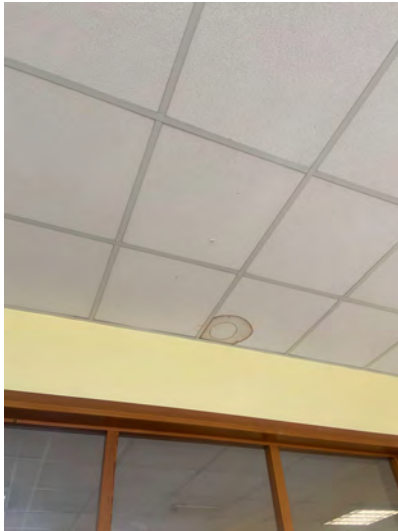
Scheda n. 013

Pannello del controsoffitto deteriorato. Tende veneziane guaste

Luogo: interno all'edificio

Piano: P2

Ambiente: Aula n.136 - classe



Pannello del controsoffitto deteriorato.



Tende veneziane guaste

ISIS Leonardo da Vinci Cologno Monzese (MI)
SEGNALAZIONI A CITTÀ METROPOLITANA DI MILANO

Descrizione della segnalazione	Scheda n. 014
Infiltrazione d'acqua	

Luogo:	interno all'edificio
Piano:	PT
Ambiente:	Corridoio bar in corrispondenza dell'accesso all'Auditorium



Infiltrazione d'acqua corridoio bar in corrispondenza dell'accesso all'Auditorium



Infiltrazione d'acqua corridoio bar in corrispondenza dell'accesso all'Auditorium – vista dal basso

ISIS Leonardo da Vinci Cologno Monzese (MI)
SEGNALAZIONI A CITTÀ METROPOLITANA DI MILANO

Descrizione della segnalazione

Scheda n. 015

Tenda veneziana guasta.

Luogo: interno all'edificio

Piano: PT

Ambiente: Corridoio in corrispondenza dell'aula 24



Infiltrazione d'acqua

ISIS Leonardo da Vinci Cologno Monzese (MI)
SEGNALAZIONI A CITTÀ METROPOLITANA DI MILANO

Descrizione della segnalazione | **Scheda n. 016**

Scossalina metallica caduta a terra

Luogo:	Esterno all'edificio
Piano:	PT
Ambiente:	Cortile (di fronte al corridoio Bar)



Scossalina metallica staccata dal supporto dal vento e caduta a terra.



Scossalina metallica staccata parzialmente dal supporto e pericolante

ISIS Leonardo da Vinci Cologno Monzese (MI)
SEGNALAZIONI A CITTÀ METROPOLITANA DI MILANO

Descrizione della segnalazione

Scheda n. 017

Infiltrazione d'acqua in corrispondenza del vano scala

Luogo: interno all'edificio

Piano: P3

Ambiente: Vano Scala A piano 3



Infiltrazione d'acqua – vista dal basso



Residui di pannelli del controsoffitto deteriorato caduti sui gradini della scala

ISIS Leonardo da Vinci Cologno Monzese (MI) SEGNALAZIONI A CITTÀ METROPOLITANA DI MILANO
--

Descrizione della segnalazione

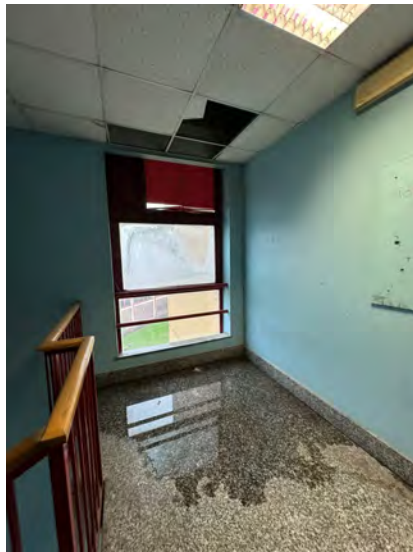
Scheda n. 018

Infiltrazione d'acqua in corrispondenza del vano scala
--

Luogo:	interno all'edificio
--------	----------------------

Piano:	P3
--------	----

Ambiente:	Vano Scala C piano 3
-----------	----------------------



Infiltrazione d'acqua – vista dal basso






Infiltrazione d'acqua – vista dall'alto

ISIS Leonardo da Vinci Cologno Monzese (MI)
SEGNALAZIONI A CITTÀ METROPOLITANA DI MILANO

Descrizione della segnalazione	Scheda n. 019
Infiltrazione d'acqua e porta guasta	

Luogo:	interno all'edificio
Piano:	PT
Ambiente:	Palestra 1

		
Infiltrazione d'acqua	Infiltrazione d'acqua in corrispondenza delle spalliere	Porta guasta

ISIS Leonardo da Vinci Cologno Monzese (MI)
SEGNALAZIONI A CITTÀ METROPOLITANA DI MILANO

Descrizione della segnalazione	Scheda n. 020
Porta rotta	

Luogo:	interno all'edificio
Piano:	PT
Ambiente:	Palestra 3



Porta rotta		
-------------	--	--

ISIS Leonardo da Vinci Cologno Monzese (MI)
SEGNALAZIONI A CITTÀ METROPOLITANA DI MILANO

Descrizione della segnalazione	Scheda n. 021
Infiltrazione di acqua	

Luogo:	interno all'edificio
Piano:	PT
Ambiente:	Corridoio Palestre



Infiltrazione di acqua – vista pavimento



Infiltrazione di acqua – vista soffitto



Infiltrazione di acqua

ISIS Leonardo da Vinci Cologno Monzese (MI)
SEGNALAZIONI A CITTÀ METROPOLITANA DI MILANO

Descrizione della segnalazione	Scheda n. 022
Porta rotta e infiltrazione di acqua	

Luogo:	interno all'edificio
Piano:	PT
Ambiente:	Corridoio accesso Palestre

		
Porta rotta – vista dall'esterno palestra	Porta rotta – vista dall'interno palestra	Porta rotta (rimossa per sicurezza)

	
Infiltrazione d'acqua	

ISIS Leonardo da Vinci Cologno Monzese (MI)
SEGNALAZIONI A CITTÀ METROPOLITANA DI MILANO

Descrizione della segnalazione	Scheda n. 023
Luci di emergenza non funzionanti	

Luogo:	interno all'edificio
Piano:	PT
Ambiente:	Palestre



Luci di emergenza non funzionanti

		
Luci di emergenza non funzionanti – luce sinistra	Luci di emergenza non funzionanti - luce centrale	Luci di emergenza non funzionanti - luce destra

ISIS Leonardo da Vinci Cologno Monzese (MI)
SEGNALAZIONI A CITTÀ METROPOLITANA DI MILANO

Descrizione della segnalazione	Scheda n. 024
Spalti delle palestre: parapetto non a norma	

Luogo:	interno all'edificio
Piano:	PT
Ambiente:	Palestra - Spalti



Spalti delle palestre: parapetto non a norma

Spalti - vista dalla palestra

ISIS Leonardo da Vinci Cologno Monzese (MI)
SEGNALAZIONI A CITTÀ METROPOLITANA DI MILANO

Descrizione della segnalazione | **Scheda n. 025**

Porte rotte o mancanti negli spogliatoi e nei bagni delle palestre, infiltrazione di acqua

Luogo:	interno all'edificio
Piano:	PT
Ambiente:	Spogliatoi e Bagni palestre

		
Porte mancanti	Porte mancanti	Maniglia porta mancante

	
Porte rotte	Infiltrazione di acqua

ISIS Leonardo da Vinci Cologno Monzese (MI)
SEGNALAZIONI A CITTÀ METROPOLITANA DI MILANO

Descrizione della segnalazione	Scheda n. 026
Infiltrazione di acqua nel corridoio che porta al PalaEmotion	

Luogo:	interno all'edificio
Piano:	PT
Ambiente:	Corridoio d'accesso PalaEmotion

		
Infiltrazione di acqua e crepe sul muro	Infiltrazione di acqua e pannelli del controsoffitto rotti o mancanti	

ISIS Leonardo da Vinci Cologno Monzese (MI)
SEGNALAZIONI A CITTÀ METROPOLITANA DI MILANO

Descrizione della segnalazione	Scheda n. 027
Infiltrazioni di acqua corridoio PalaEmotion	

Luogo:	interno all'edificio
Piano:	PT
Ambiente:	Corridoio Palaemotion



Infiltrazioni di acqua corridoio PalaEmotion

ISIS Leonardo da Vinci Cologno Monzese (MI)
SEGNALAZIONI A CITTÀ METROPOLITANA DI MILANO

Descrizione della segnalazione	Scheda n. 028
Crepe muro PalaEmotion e pannelli controsoffitto deteriorati o mancanti	

Luogo:	interno all'edificio
Piano:	PT
Ambiente:	Palaemotion

		
Crepe muro PalaEmotion	Crepe muro PalaEmotion	

		
Pannelli controsoffitto PalaEmotion mancanti o deteriorati	Pannelli controsoffitto PalaEmotion deteriorati	

ISIS Leonardo da Vinci Cologno Monzese (MI)
SEGNALAZIONI A CITTÀ METROPOLITANA DI MILANO

Descrizione della segnalazione

Scheda n. 029

Infiltrazione d'acqua e crepa parete

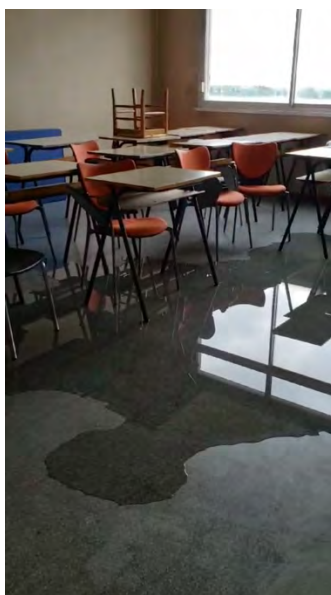
Luogo: interno all'edificio

Piano: P3 – CPIA

Ambiente: Aula n.145 - classe



Infiltrazione d'acqua - lato cattedra



Infiltrazione d'acqua - lato banchi studenti



Crepa parete

ISIS Leonardo da Vinci Cologno Monzese (MI)
SEGNALAZIONI A CITTÀ METROPOLITANA DI MILANO

Descrizione della segnalazione

Scheda n. 030

Serrature guaste e neon non funzionanti

Luogo: interno all'edificio

Piano: P3 – CPIA

Ambiente: Vano scala B e relativo ingresso



Serratura porta antincendio guasta



Serratura porta antincendio guasta



Neon non funzionanti

Spettabile CITTA' METROPOLITANA DI MILANO

Alla c.a geom. Prada

Gentilissimo geom. Prada, con già segnalato in data 03/12/2022, Prot. 0005647/U rinnovo l'urgenza di dotare l'auditorium dell'Istituto di servoscala al fine di permettere la piena fruibilità dello spazio dagli alunni diversamente abili con difficoltà motorie.

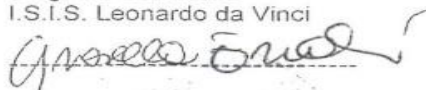
Al momento sono presenti n.2 studenti in queste condizioni che, per raggiungere la platea entrano facendo il giro dall'esterno dove però devono utilizzare una rampa carrabile la cui pendenza è elevata, superiore alla normativa delle rampe per disabili.

Dal prossimo anno scolastico questa esigenza vedrà coinvolto anche l'Istituto Falck

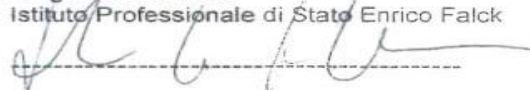
Certi di un vostro riscontro e intervento, quanto mai urgente e doveroso, porgiamo cordiali saluti

Cologno Monzese, 06 marzo 2023

prof.ssa Graziella Ercoli
Dirigente scolastico
I.S.I.S. Leonardo da Vinci



Prof. Daniele Laurente Di Biasio
Dirigente scolastico
Istituto Professionale di Stato Enrico Falck



Spettabile CITTA' METROPOLITANA DI MILANO

Alla c.a dell'ing Campari

Alla c.a del dott. Bottillo

Alla c.a della dott.ssa Fagnani

e per conoscenza alla c.a del dott. Maviglia

Gentilissimo ing. Campari

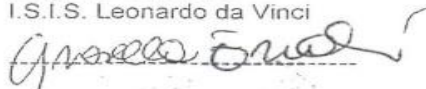
con la presente porto alla Sua attenzione la richiesta di dotare l'auditorium dell'Istituto di servoscala al fine di permettere la piena fruibilità dello spazio dagli alunni diversamente abili con difficoltà motorie.

Al momento sono presenti n.2 studenti in queste condizioni al Leonardo e 1 al Falck, che, per raggiungere la platea, entrano facendo il giro dall'esterno dove però devono utilizzare una rampa carrabile la cui pendenza è elevata, superiore alla normativa delle rampe per disabili.

Certa di un Suo riscontro e intervento, quanto mai urgente e doveroso, porgiamo cordiali saluti

Cologno Monzese, 05 ottobre 2023

prof.ssa Graziella Ercoli
Dirigente scolastico
I.S.I.S. Leonardo da Vinci



Prof. Daniele Laurente Di Biasio
Dirigente scolastico
Istituto Professionale di Stato Enrico Falck





ISTITUTO STATALE D'ISTRUZIONE SUPERIORE LEONARDO DA VINCI

LICEO SCIENTIFICO

LICEO DELLE SCIENZE UMANE - OPZIONE ECONOMICO-SOCIALE

ISTITUTO TECNICO SETTORE ECONOMICO

- Indirizzo Amministrazione Finanza e Marketing

- Indirizzo Relazioni Internazionali per il Marketing

ISTITUTO TECNICO SETTORE TECNOLOGICO

- Indirizzo Costruzioni Ambiente e Territorio



Via Leonardo da Vinci 1, 20093, Cologno Monzese (MI) – Tel. 02 2516501 – Fax 02 27301584 – C.F. 85022310156
Codice Istituto MIIS02700G – Sito Web: www.istitutoleonardodavinci.gov.it E-mail: MIIS02700G@istruzione.it – MIIS02700G@pec.istruzione.it

Spettabile

CITTA' METROPOLITANA DI MILANO

Alla c.a geom. Prada

Gentilissimo geom. Prada,

con la presente segnalo che al momento l'auditorium non è provvisto di servoscala che permetterebbe la piena fruibilità dello spazio dagli alunni diversamente abili che hanno difficoltà motorie.

Al momento sono presenti n.2 studenti in queste condizioni che, per raggiungere il sotto del palco, dove è posto il pc per le presentazioni, entrano facendo il giro dall'esterno dove però devono utilizzare una rampa carrabile la cui pendenza è elevata.

Certa di un vostro riscontro e intervento porgo cordiali saluti

prof.ssa Graziella Ercoli

Dirigente Scolastico

ISIS Leonardo Da Vinci

SE19487HAssegnatoSanitari->wc->gruppo di scaricoRovinato06/09/2023 10:33

[Visualizza](#)

SE19576IAssegnatoAntincendio->porta tagliafuoco->magneteRotto11/09/2023 11:10

[Visualizza](#)

SE19590WAssegnatoSanitari->wc->gruppo di scaricoRovinato11/09/2023 13:39

[Visualizza](#)

SE19604XAssegnatoSanitari->turca->apparecchio sanitarioDanneggiato12/09/2023 09:40

[Visualizza](#)

SE19606DAssegnatoSanitari->wc->gruppo di scaricoRovinato12/09/2023 09:50

[Visualizza](#)

SE19627HAssegnatoPortone esterno->serraturaRotta13/09/2023 09:58

[Visualizza](#)

SE19636GAssegnatoSerramento->finestre->scorrevole->vetroDanneggiato13/09/2023 11:15

[Visualizza](#)

SE19742ZAssegnatoImpianti elettrici->apparecchi elettrici->corpo illuminante->altroNon funzionante15/09/2023 12:28

[Visualizza](#)

SE19785LAssegnatoImpianti elettrici->apparecchi elettrici->interruttoriNon funzionante18/09/2023 09:18

[Visualizza](#)

SE19814CAssegnatoMurature interne->altroInfiltrazioni19/09/2023 08:34

[Visualizza](#)

SE19843DAssegnatoImpianti elettrici->apparecchi elettrici->interruttoriDa sostituire19/09/2023 11:45

[Visualizza](#)

SE19916KAssegnatoControsoffitti->cartongesso->pannelloIn distacco21/09/2023 09:05

[Visualizza](#)

SE19935KAssegnatoSerramento->porte interne->anta->pannello internoDanneggiato21/09/2023 13:17

[Visualizza](#)

SE20074MAssegnatoSanitari->wc->gruppo erogatore->cassettaPerde acqua27/09/2023 14:19

[Visualizza](#)

SE20095SAssegnatoSerramento->porte interne->antaDanneggiato28/09/2023 11:07

[Visualizza](#)

SE20179XAssegnatoImpianti elettrici->apparecchi elettrici->lampade proiettori->tubo/lampadina/ledNon funzionante02/10/2023 12:08

[Visualizza](#)

SE20180EAssegnatoImpianti elettrici->apparecchi elettrici->lampade proiettori->tubo/lampadina/ledNon funzionante02/10/2023 12:19

SE20247VAssegnatoControsoffitti->fibra minerale->strutturaInfiltrazioni04/10/2023 10:35	Visualizza	
SE20331FAssegnatoSerramento->porte interne->ferramenta->manigliaMancante06/10/2023 14:15	Visualizza	
SE20377AAssegnatoSerramento->porte interne->anta->laminato esternoDivelta09/10/2023 14:08	Visualizza	
SE20393SAssegnatoSerramento->finestre->scorrevole->ferramentaDanneggiato10/10/2023 10:43	Visualizza	
SE20481MAssegnatoImpianti elettrici->apparecchi elettrici->lampade proiettori->tubo/lampadina/ledNon funzionante13/10/2023 10:12	Visualizza	
SE20482RAssegnatoImpianti elettrici->apparecchi elettrici->lampade proiettoriNon funzionante13/10/2023 10:25	Visualizza	
SE20488FAssegnatoControsoffitti->cartongesso->pannelloInfiltrazioni13/10/2023 11:37	Visualizza	
SE20533S 16/10/2023 13:32	Elimina	Compila
SE20581QAssegnatoImpianti elettrici->apparecchi elettrici->preseDa sostituire17/10/2023 13:44	Visualizza	
SE20862ZAssegnatoImpianti elettrici->apparecchi elettrici->corpo illuminante->tubo/lampadina/ledNon funzionante24/10/2023 10:06	Visualizza	
SE20985LAssegnatoSerramento->porte interne->ferramenta->manigliaRotto25/10/2023 13:31	Visualizza	
SE21010ZAssegnatoSerramento->porte interne->ferramenta->serraturaIn distacco26/10/2023 09:25	Visualizza	

SE21048UAssegnatoControsoffitti->lastra unica->pannelloIn cedimento26/10/2023 13:57

Visualizza

SE21064M 27/10/2023 09:45

Elimina

Compila

SE21073LAssegnatoControsoffitti->lastra unica->pannelloIn cedimento27/10/2023 10:30

Visualizza

SE21084OAssegnatoRiscaldamento/raffrescamento->centrale termica->acqua calda sanitaria->elettropompatemperature insufficienti27/10/2023 11:36

Visualizza

SE21139UAssegnatoSerramento->porte interne->ferramenta->serraturaRotto30/10/2023 12:06

Visualizza

SE21162HASsegnatoControsoffitti->cartongesso->pannelloInfiltrazioni31/10/2023 08:46

Visualizza

SE21199AAssegnatoControsoffitti->cartongesso->pannelloInfiltrazioni31/10/2023 10:53

Visualizza

SE21219XAssegnatoSerramento->porte interne->anta->laminato esternoDivelta31/10/2023 12:38

Visualizza

SE21354RAssegnatoControsoffitti->cartongesso->pannelloInfiltrazioni03/11/2023 09:22

Visualizza

SE21399HASsegnatoSerramento->finestre->a battente->controtelaioDanneggiata03/11/2023 13:31

Visualizza

SE21562UAssegnatoSanitari->turca->gruppo di scaricoIntasato08/11/2023 10:31

Visualizza

SE21563WAssegnatoSerramento->porte interne->ferramenta->manigliaRotto08/11/2023 10:33

Visualizza

SE21565CAssegnatoRiscaldamento/raffrescamento->centrale trattamento aria->erogazione ariamancanza di riscaldamento08/11/2023 10:36

Visualizza

SE21643WAssegnatoRiscaldamento/raffrescamento->pompa di calore->erogazione ariamancanza di riscaldamento09/11/2023 13:54

Visualizza

SE21645COrd_ConfermatoMurature interne->altroInfiltrazioni09/11/2023 13:59

Visualizza

SE21655DAssegnatoRiscaldamento/raffrescamento->pompa di calore->erogazione ariamancanza di riscaldamento10/11/2023 08:44

Visualizza

SE21715BAssegnatoRiscaldamento/raffrescamento->pompa di calore->erogazione aria mancanza di riscaldamento11/11/2023 08:58

[Visualizza](#)

SE21773BAssegnatoRiscaldamento/raffrescamento->pompa di calore->erogazione aria accessiva aria emessa13/11/2023 12:50

[Visualizza](#)

SE22090IAssegnatoImpianti elettrici->apparecchi elettrici->corpo illuminante->tubo/lampadina/ledDa sostituire22/11/2023 08:00

[Visualizza](#)

SE22091HAssegnatoImpianti elettrici->apparecchi elettrici->corpo illuminante->tubo/lampadina/ledDa sostituire22/11/2023 08:09

[Visualizza](#)

SE22104GAssegnatoImpianti elettrici->apparecchi elettrici->lampade proiettori->tubo/lampadina/ledDa sostituire22/11/2023 10:18

[Visualizza](#)

SE22176TAssegnatoAntincendio->idranti->safe crashRottura23/11/2023 12:45

[Visualizza](#)

SE22216SAssegnatoControsoffitti->cartongesso->pannelloMancante24/11/2023 11:38

[Visualizza](#)

SE22226TAssegnatoSanitari->lavandino->gruppo scaricoOtturato24/11/2023 14:02

[Visualizza](#)

SE22228XAssegnatoSanitari->lavandino->gruppo scaricoOtturato24/11/2023 14:06

[Visualizza](#)

SE22285XAssegnatoImpianti elettrici->apparecchi elettrici->corpo illuminante->tubo/lampadina/ledDa sostituire27/11/2023 13:12

[Visualizza](#)

SE22345VAssegnatoImpianti elettrici->apparecchi elettrici->corpo illuminante->tubo/lampadina/ledDa sostituire28/11/2023 13:31

[Visualizza](#)

SE22503RAssegnatoImpianti elettrici->apparecchi elettrici->corpo illuminante->tubo/lampadina/ledDa sostituire04/12/2023 09:02

[Visualizza](#)

SE22504TAssegnatoImpianti elettrici->apparecchi elettrici->corpo illuminante->tubo/lampadina/ledNon funzionante04/12/2023 09:06

[Visualizza](#)

SE22505XAssegnatoSerramento->porte interne->anta->laminato esternoDivelta04/12/2023 09:12

[Visualizza](#)

SE22663ZAssegnatoImpianti elettrici->apparecchi elettrici->interruttoriNon funzionante11/12/2023 08:32

[Visualizza](#)

SE22703VAssegnatoImpianti elettrici->apparecchi elettrici->corpo illuminante->tubo/lampadina/ledDa sostituire11/12/2023 13:33

[Visualizza](#)

SE22743ZAssegnatoSerramento->porte interne->ferramenta->serraturaRotto12/12/2023 13:56

[Visualizza](#)

SE22744BAssegnatoSerramento->porte interne->ferramenta->serraturaRotto12/12/2023 13:59

[Visualizza](#)

SE22746HAssegnatoSerramento->porte interne->ferramenta->maniglioneRotto12/12/2023 14:09

[Visualizza](#)

SE22829NAssegnatoSerramento->porte interne->stipiti e corniciDivelto14/12/2023 13:04

[Visualizza](#)

SE22831TAssegnatoImpianti elettrici->apparecchi elettrici->corpo illuminante->tubo/lampadina/ledDa sostituire14/12/2023 13:10

[Visualizza](#)

SE22960ZAssegnatoImpianti elettrici->apparecchi elettrici->corpo illuminante->tubo/lampadina/ledNon funzionante20/12/2023 08:21

[Visualizza](#)

SE22974IAssegnatoImpianti elettrici->apparecchi elettrici->corpo illuminante->tubo/lampadina/ledNon funzionante20/12/2023 12:35

[Visualizza](#)

SE23264SAssegnatoRiscaldamento/raffrescamento->pompa di calore->erogazione ariamancanza di riscaldamento12/01/2024 10:06

[Visualizza](#)

SE23459HAssegnatoAntincendio->uscite di sicurezza->maniglioneRotto18/01/2024 07:41

[Visualizza](#)

SE23529I 19/01/2024 11:36

[Elimina](#)[Compila](#)

SE23755HAssegnatoControsoffitti->cartongesso->pannelloIn distacco29/01/2024 09:15

[Visualizza](#)

SE23877PAssegnatoSanitari->wc->apparecchio sanitarioDanneggiato31/01/2024 14:05

[Visualizza](#)

SE24014KAssegnatoControsoffitti->cartongesso->pannelloIn distacco07/02/2024 08:35

[Visualizza](#)

SE24179BAssegnatoImpianti elettrici->apparecchi elettrici->interruttoriNon funzionante12/02/2024 13:32

[Visualizza](#)

SE24212KAssegnatoControsoffitti->lastra unica->pannelloIn cedimento14/02/2024 09:15

[Visualizza](#)

SE24471PAssegnatoControsoffitti->lastra unica->pannelloInfiltrazioni26/02/2024 11:09

Visualizza

SE24543XAssegnatoMurature interne->altroInfiltrazioni27/02/2024 14:43

Visualizza

SE24874IAssegnatoSanitari->turca->gruppo di scaricoIntasato12/03/2024 07:37

Visualizza

SE24875M 12/03/2024 07:38

Elimina

Compila

SE25006QAssegnatoControsoffitti->lastra unica->pannelloRotta19/03/2024 10:09

Visualizza

SE25021DAssegnatoSerramento->porte interne->telaio e controtelaioRotto da sostituire19/03/2024 12:00

Visualizza

SE25103HAssegnatoControsoffitti->lastra unica->pannelloInfiltrazioni25/03/2024 10:22

Visualizza

SE25206UAssegnatoControsoffitti->lastra unica->pannelloInfiltrazioni02/04/2024 11:27

Visualizza

SE25260MOrd_ConfermatoControsoffitti->cartongesso->pannelloInfiltrazioni04/04/2024 11:34

Visualizza

SE25368GAssegnatoSerramento->porte interne->ferramenta->maniglioneIn distacco11/04/2024 09:21

Visualizza

SE25393XAssegnatoArea esterna->vialetto internoCedimento tombini o caditoi12/04/2024 08:58

Visualizza

SE25609KAssegnatoSanitari->lavandino->apparecchio sanitarioIn distacco24/04/2024 10:44

Visualizza

SE25719N 06/05/2024 14:18

Elimina

Compila

SE25956P 15/05/2024 13:35

Elimina

Compila

SE25960CAssegnatoControsoffitti->cartongesso->pannelloInfiltrazioni15/05/2024 14:02

Visualizza

SE25962GAssegnatoSerramento->finestre->scorrevole->controtelaioDanneggiato15/05/2024 14:06

Visualizza

SE25964K 15/05/2024 14:28

Elimina

Compila

SE25965OAssegnatoControsoffitti->cartongesso->pannelloInfiltrazioni15/05/2024 14:45

Visualizza

SE25966QAssegnatoPortone esterno->accessori di chiusura (maniglie, chiavistelli e simili)Rotti15/05/2024 14:49

Visualizza

SE25967SAssegnatoControsoffitti->cartongesso->pannelloInfiltrazioni15/05/2024 14:50

Visualizza

SE25972HAssegnatoControsoffitti->cartongesso->pannelloInfiltrazioni16/05/2024 09:03

Visualizza

SE25975PAssegnatoImpianti elettrici->apparecchi elettrici->interruttoriDa sostituire16/05/2024 09:29

Visualizza

SE25976RAssegnatoImpianti elettrici->apparecchi elettrici->corpo illuminante->altroDa sostituire16/05/2024 09:35

Visualizza

SE26098EAssegnatoArea esterna->cortileBuche23/05/2024 09:50

Visualizza



Firmato Digitalmente
Il Dirigente Scolastico
Graziella Ercoli
I.S.I.S. Da Vinci - Cologno Monzese
09/07/2024 15:32:23